

所在地

広島電鉄 五日市中央2丁目 徒歩 2分

広島県広島市佐伯区五日市中央4丁目16-1

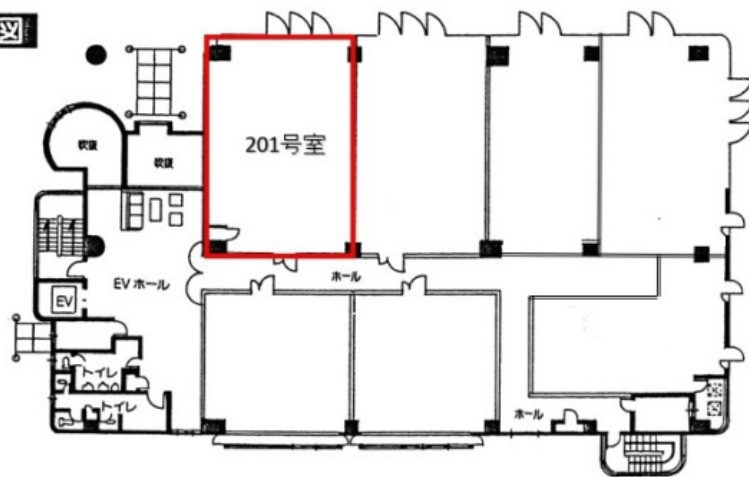
賃料

220,000円 (税込)

管理費 -

事務所仕上げ、LED照明

2階平面図



© 2018 ZENRIN CO., LTD. (Z19LE第1442号)

物件名	広電コイン通りビル 201		
最寄駅・バス停	広島電鉄 五日市中央2丁目 徒歩 2分 広島電鉄宮島線 佐伯区役所前 徒歩 10分 山陽本線 五日市 徒歩 14分		
住所	広島県広島市佐伯区五日市中央4丁目16-1		
賃料	220,000円 (税込)	敷金	6ヶ月
管理費	-	礼金	-
坪数	27.10坪	築年月	1991年10月
坪単価	7,350円	階数	2 / 6階
専有面積	89.59㎡	内覧可能日	即
開口部向き	-	入居可能日	即
物件種別	事務所	現在の状況	空室
建物構造	鉄筋コン	保証金	-
更新料		敷引金	-
償却金	-	仲介手数料	-

駐車場	有(敷地内) 11,000円/月(税込) 機械式屋根付駐
損害保険	要
保証会社	指定なし
初期費用(その他)	-
月額費用(その他)	-
備考	現在の状況:空室/立体駐車場月額10,000円(消費税別) 敷金2ヵ月時間無制限全長:5050mm全巾:1750mm(ドアミラー巾1950mm)全高:1550mm重量:1600kg以下



広島県知事 (14) 第 3078 号

広電建設 (株)

TEL:082-243-7188 FAX:082-243-7199

広島市中区東千田町2丁目9-57

URL <https://www.hiroden-kensetsu.co.jp/housing/>

E-mail m-yamasaki@hiroden.co.jp

定休日 日, 祝日

営業時間 09:00 ~ 18:00

手数料負担の割合	貸主	-	借主	100%
手数料配分の割合	元付	-	客付	100%

取引態様 貸主

問い合わせコード 0889-8584-1364-6405

印刷日 2024年08月23日